



Quarta Conferenza Nazionale sulla  
Formazione Continua in Medicina

15 | 16 Ottobre 2012  
VILLA ERBA – CERNOBBIO (COMO)

# **GIMBE Education**

## **Formazione Continua**

### **Efficace e Indipendente**

**Nino Cartabellotta**  
Fondazione GIMBE

# Outline

- 1. Fondazione GIMBE**
- 2. GIMBE Education**
- 3. Formazione efficace**
- 4. Formazione indipendente**
- 5. Next steps**

# Outline

- 1. Fondazione GIMBE**
2. GIMBE Education
3. Formazione efficace
4. Formazione indipendente
5. Next steps

# Chi siamo

- GIMBE è una **fondazione di diritto privato** con riconoscimento nazionale della personalità giuridica, che ha lo scopo di promuovere e realizzare **attività di formazione e ricerca in ambito sanitario**, attraverso quattro obiettivi sinergici



1. Consolidare la **formazione continua** dei professionisti sanitari come processo di auto-apprendimento permanente integrato nella pratica clinica (*self-directed lifelong learning*)



## 2. Migliorare la qualità metodologica, l'etica, l'integrità, la rilevanza clinica e il valore sociale della ricerca sanitaria



### 3. Favorire il **trasferimento delle migliori evidenze scientifiche** alle decisioni professionali, manageriali e di politica sanitaria

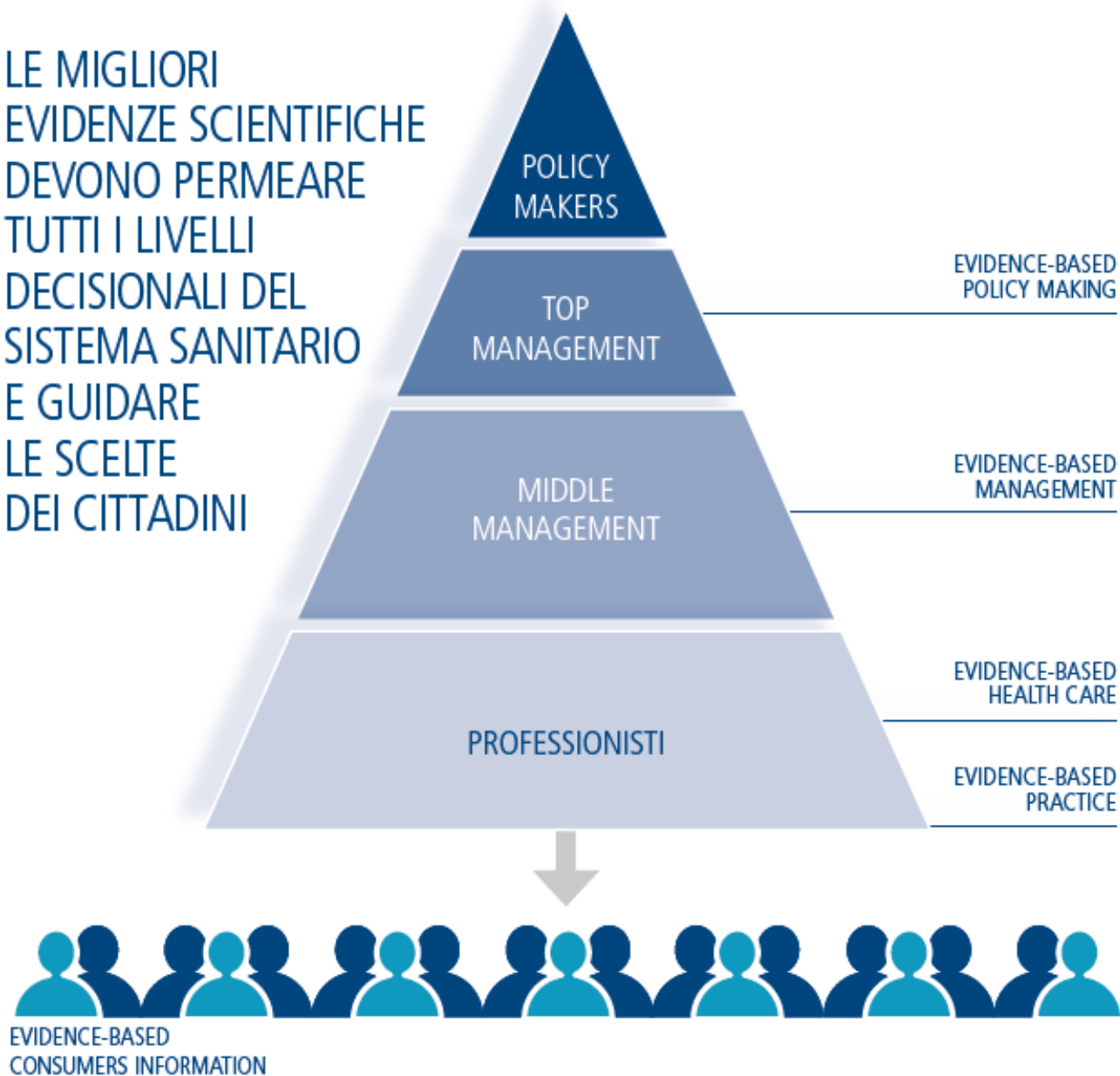


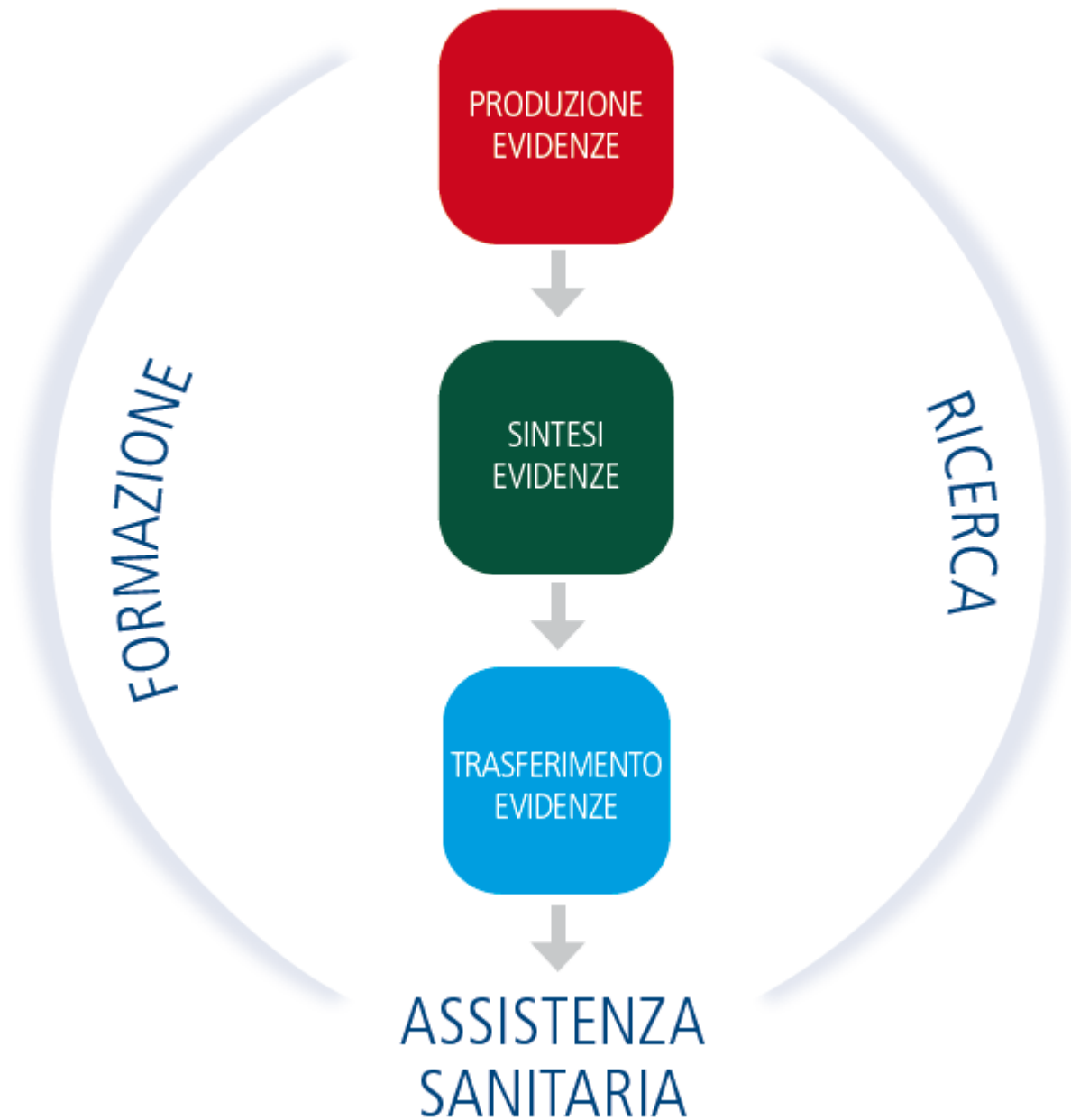
4. Migliorare la **qualità dell'assistenza sanitaria** in termini di sicurezza, efficacia, appropriatezza, equità, coinvolgimento degli utenti, efficienza





LE MIGLIORI  
EVIDENZE SCIENTIFICHE  
DEVONO PERMEARE  
TUTTI I LIVELLI  
DECISIONALI DEL  
SISTEMA SANITARIO  
E GUIDARE  
LE SCELTE  
DEI CITTADINI





# Outline

1. Fondazione GIMBE
- 2. GIMBE Education**
3. Formazione efficace
4. Formazione indipendente
5. Next steps

- GIMBE è provider accreditato dalla CNFC (ID 878) per tutte le professioni sanitarie e tutte le tipologie formative
- GIMBE Education è il piano formativo della Fondazione GIMBE, lanciato nell'aprile 2008

Per una formazione continua efficace e indipendente

Prossimi corsi



**La Valutazione della Competence Professionale**  
Bologna, 8-9 novembre 2012



FAD

27 febbraio 2012

**Attuare il Governo Clinico nelle Aziende Sanitarie: dalla teoria alla pratica con 16 esperienze innovative**

Dal momento che non ci sono più risorse sufficienti per "dare tutto a tutti", oggi è a rischio la sostenibilità del sistema sanitario nazionale (SSN)... Leggi tutto

News

15 ottobre 2012

**Cernobbio, 15-16 ottobre 2012**  
**IV Conferenza Nazionale sulla Formazione Continua in Medicina**

Trova il tuo corso



TUTORIAL

Critical appraisal · Ricerca Bibliografica · Evidence-based Practice · EBM-EBN-EBP · **Governo Clinico** · **Qualità dell'assistenza** · **Management** · **Formazione manageriale** · Linee guida · Percorsi  
assistenziali · Procedure · Protocolli · PDTA · Audit clinico · **Indicatori** · **Appropriatezza** · Performance · Rischio clinico · Sicurezza · Risk management · Livelli essenziali di assistenza · LEA · Tecnologie sanitarie · Health Technology  
Assessment · HTA · Coinvolgimento dei cittadini · Informazione ai pazienti · Responsabilità professionale · Sistemi informativi · EBHC · Evidence-based Health Care · Strategie Organizzative · **Ricerca clinica** · Sperimentazioni cliniche · Valutazione  
effettiva trattamenti · Trial clinici · Studi osservazionali · Ricerca diagnostica · Ricerca etologica · Ricerca prognostica · Strategie per



# GIMBE Education

## METODOLOGIA DIDATTICA

- Valutazione preliminare degli obiettivi di apprendimento (*learning needs*)
- Risoluzione di problemi clinico-assistenziali (*problem-based learning*)
- Metodologia dei piccoli gruppi (*small groups learning*)
- Elevato livello di interazione tra docenti e discenti
- Immediata applicazione delle conoscenze e competenze acquisite (*learning by doing*)
- Strumenti per l'autoapprendimento permanente (*self-directed and life-long learning*)

# GIMBE Education

## ANATOMIA

- 5 aree didattiche
- 27 corsi residenziali per tutte le professioni sanitarie
  - 22 nel piano formativo
  - 5 in programmazione
- 4 curricula GIMBE
- 1 corso FAD





EVIDENCE-BASED  
PRACTICE

CLINICAL  
GOVERNANCE

MANAGEMENT  
& POLICY MAKING

METODOLOGIA  
DELLA RICERCA

FORMAZIONE  
E SVILUPPO  
PROFESSIONALE

Aree  
didattiche



GIMBE Education centra  
14 dei 29 obiettivi formativi  
di interesse nazionale

- APPLICAZIONE NELLA PRATICA QUOTIDIANA DEI PRINCIPI E DELLE PROCEDURE DELL'EVIDENCE BASED PRACTICE (EBM – EBN – EBP)
- LINEE GUIDA – PROTOCOLLI – PROCEDURE – DOCUMENTAZIONE CLINICA
- PERCORSI CLINICO-ASSISTENZIALI/DIAGNOSTICI/RIABILITATIVI, PROFILI DI ASSISTENZA – PROFILI DI CURA
- APPROPRIATEZZA PRESTAZIONI SANITARIE NEI LEA. SISTEMI DI VALUTAZIONE, VERIFICA E MIGLIORAMENTO DELL'EFFICIENZA ED EFFICACIA
- PRINCIPI ,PROCEDURE E STRUMENTI PER IL GOVERNO CLINICO DELLE ATTIVITÀ SANITARIE
- LA SICUREZZA DEL PAZIENTE.
- 7. LA COMUNICAZIONE EFFICACE, LA PRIVACY ED IL CONSENSO INFORMATO
- INTEGRAZIONE INTERPROFESSIONALE E MULTIPROFESSIONALE, INTERISTITUZIONALE.
- INTEGRAZIONE TRA ASSISTENZA TERRITORIALE ED OSPEDALIERA
- 10. EPIDEMIOLOGIA – PREVENZIONE E PROMOZIONE DELLA SALUTE
- . MANAGEMENT SANITARIO . INNOVAZIONE GESTIONALE E SPERIMENTAZIONE DI MODELLI ORGANIZZATIVI E GESTIONALI (vedi nota 1)
- .ASPETTI RELAZIONALI (COMUNICAZIONE INTERNA, ESTERNA, CON PAZIENTE) E UMANIZZAZIONE CURE
- 13.METODOLOGIA E TECNICHE DI COMUNICAZIONE SOCIALE PER LO SVILUPPO DEI PROGRAMMI NAZIONALI E REGIONALI DI PREVENZIONE PRIMARIA E PROMOZIONE DELLA SALUTE
- .ACCREDITAMENTO STRUTTURE SANITARIE E DEI PROFESSIONISTI. LA CULTURA DELLA QUALITÀ

15. MULTICULTURALITÀ E CULTURA DELL'ACCOGLIENZA NELL'ATTIVITÀ SANITARIA
16. ETICA, BIOETICA E DEONTOLOGIA
17. ARGOMENTI DI CARATTERE GENERALE: INFORMATICA E LINGUA INGLESE SCIENTIFICA DI LIVELLO AVANZATO, NORMATIVA IN MATERIA SANITARIA: I PRINCIPI ETICI E CIVILI DEL SSN
18. CONTENUTI TECNICO-PROFESSIONALI ( CONOSCENZE E COMPETENZE ) SPECIFICI DI CIASCUNA PROFESSIONE, DI CIASCUNA SPECIALIZZAZIONE E DI CIASCUNA ATTIVITÀ ULTRASPECIALISTICA
19. MEDICINE NON CONVENZIONALI: VALUTAZIONE DELL'EFFICACIA IN RAGIONE DEGLI ESITI E DEGLI AMBITI DI COMPLEMENTARIETÀ
20. TEMATICHE SPECIALI DEL SSN E SSR ED A CARATTERE URGENTE E/O STRAORDINARIO INDIVIDUATE DALLA CN ECM PER FAR FRONTE A SPECIFICHE EMERGENZE SANITARIE
21. TRATTAMENTO DEL DOLORE ACUTO E CRONICO. PALLIAZIONE
22. FRAGILITÀ (MINORI, ANZIANI, TOSSICO-DIPENDENTI, SALUTE MENTALE): TUTELA DEGLI ASPETTI ASSISTENZIALI E SOCIO-ASSISTENZIALI.
23. SICUREZZA ALIMENTARE E/O PATOLOGIE CORRELATE
24. SANITÀ VETERINARIA
- FARMACOEPIDEMIOLOGIA, FARMACOECONOMIA, FARMACOVIGILANZA
26. SICUREZZA AMBIENTALE E/O PATOLOGIE CORRELATE
27. SICUREZZA NEGLI AMBIENTI E NEI LUOGHI DI LAVORO E/O PATOLOGIE CORRELATE
28. IMPLEMENTAZIONE DELLA CULTURA E DELLA SICUREZZA IN MATERIA DI DONAZIONE-TRAPIANTO
- INNOVAZIONE TECNOLOGICA: VALUTAZIONE, MIGLIORAMENTO DEI PROCESSI DI GESTIONE DELLE TECNOLOGIE BIOMEDICHE E DEI DISPOSITIVI MEDICI. TECHNOLOGY ASSESSMENT

# GIMBE Education

## FISIOLOGIA (2002-2012)

- 427 eventi accreditati
- Oltre 185.000 crediti ECM erogati a più di 6.000 professionisti
- 90 docenze esterne in corsi universitari o di alta formazione
- 140 interventi a convegni, conferenze, seminari
- 7 Conferenze Nazionali
- 5 Conferenze Internazionali
- 3 Convention Nazionali



# Outline

1. Fondazione GIMBE
2. GIMBE Education
- 3. Formazione efficace**
4. Formazione indipendente
5. Next steps

# Perchè Formazione Efficace?

- Tutti i corsi residenziali di GIMBE Education appartengono alla Formazione Residenziale Interattiva
  - Unica attività di formazione continua efficace nel modificare in comportamenti professionali
  - Garantisce 12 crediti/die
- Score medio di qualità percepita 3.7 (punteggio max 4)

# Outline

1. Fondazione GIMBE
2. GIMBE Education
3. Formazione efficace
- 4. Formazione indipendente**
5. Next steps



# Perchè Formazione Indipendente?

- Il Piano Formativo elaborato dal Comitato Scientifico della Fondazione GIMBE viene aggiornato ogni anno tenendo conto di:
  - Obiettivi nazionali ECM
  - Feedback dei partecipanti
  - Specifiche richieste delle organizzazioni sanitarie
  - Nuove normative nazionali e regionali

# Perchè Formazione Indipendente?

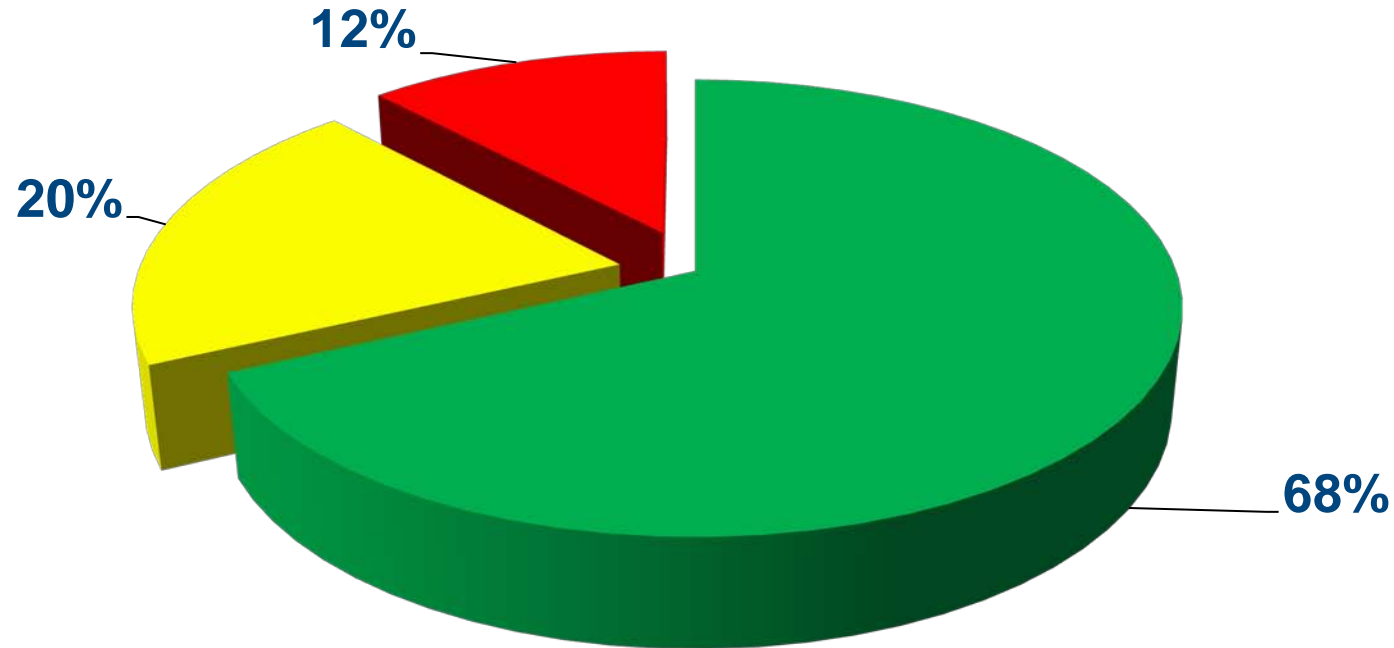
- Tutte le attività didattiche vengono erogate esclusivamente dai docenti della Faculty GIMBE, network multidisciplinare di professionisti accreditati secondo specifica procedura

# Perchè Formazione Indipendente?

- Rigorosa adesione alle raccomandazioni della CNFC in tema di conflitti di interesse
- Policy GIMBE sulle sponsorizzazioni
- Qualunque organizzazione privata che intenda sponsorizzare un corso GIMBE non può:
  - Apportare alcuna modifica al programma inserito nel piano formativo
  - Nominare docenti esterni alla Faculty GIMBE
- Percezione conflitto di interessi Media score= 1

# Perchè Formazione Indipendente?

Entrate ECM 2011-2012



■ Aziende sanitarie    ■ Professionisti    ■ Industria

# Outline

1. Fondazione GIMBE
2. GIMBE Education
3. Formazione efficace
4. Formazione indipendente
5. **Next steps**



[ next steps ]

# Continuing Medical Education and Quality Improvement: A Match Made in Heaven?

Kaveh G. Shojania, MD; Ivan Silver, MD, MEd; and Wendy Levinson, MD

New models of continuing medical education (CME) seek not only to impart knowledge but to change physicians' behavior and even play a role in facilitating organizational improvement. These CME models thus share some of the same basic goals as the field of quality improvement (QI), namely behavioral change and systems redesign to improve patient outcomes.

This article provides some practical ideas about how CME providers and QI experts may beneficially integrate these 2 fields. It outlines several models for harnessing the existing engagement in

traditional CME to achieve the goal of equipping practitioners with knowledge and skills related to QI, while also addressing the widely recognized problems with traditional CME. The authors touch on possible incentives to make such integrated models of CME and QI attractive to practitioners.

*Ann Intern Med.* 2012;156:305-308.

For author affiliations, see end of text.

[www.annals.org](http://www.annals.org)

# Rivoluzione Copernicana

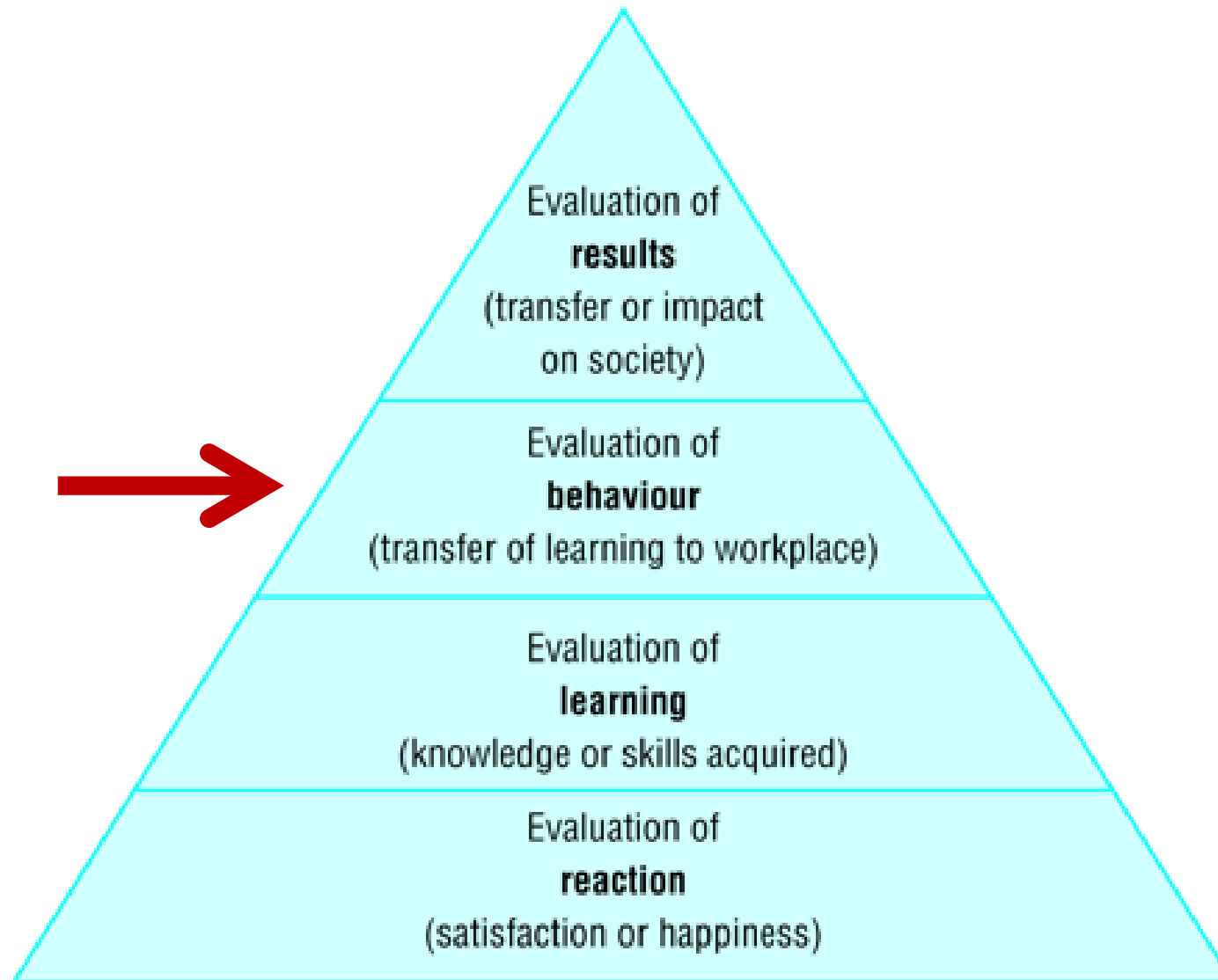




# ECM: verso la rivoluzione copernicana?

Nuova visione della formazione continua che si pone come obiettivo primario la modifica della pratica professionale (**teoria comportamentale**) e non l'acquisizione di conoscenze e skills (**teoria cognitiva**)

# Rivoluzione Copernicana dell'ECM



# Rivoluzione Copernicana dell'ECM

Gli obiettivi di qualità (efficacia, sicurezza, appropriatezza efficienza) di un'azienda sanitaria devono essere sostenuti da un progetto formativo la cui attuazione richiede cinque ingredienti fondamentali

# Rivoluzione Copernicana dell'ECM

1. Progettazione collaborativa tra U.O Formazione e U.O. Qualità
2. Integrazione di RES, FSC, FAD
3. Selezione degli interventi formativi in relazione a:
  - obiettivi, secondo Kirkpatrick
  - prove di efficacia della ricerca educativa
4. Costruzione di un piano di implementazione multifattoriale, utilizzando altre strategie efficaci per modificare i comportamenti professionali
5. Monitorare, attraverso l'audit clinico, l'efficacia del cambiamento

# Ma siamo pronti a...

Identificare le Aziende sanitarie come **learning organization**, che riconoscono nella **formazione continua** e nel miglioramento della **competence professionale** le determinanti fondamentali per migliorare la **qualità dell'assistenza** sino a raggiungere **l'eccellenza** ?



manager&evidence health

*Formazione continua Le strategie per far crescere la qualità dell'assistenza*

# È ora di learning organization

di Antonino Cartabellotta

# Una Learning Organizations deve...

1. Predisporre adeguate leve motivazionali
2. Sviluppare attitudini e fornire strumenti per il lifelong learning
3. Utilizzare attività di formazione continua efficaci nel modificare i comportamenti professionali
4. Progettare il training in relazione alle curve di apprendimento
5. Definire standard di competenza professionale
6. Utilizzare lo sviluppo professionale continuo per correlare la formazione continua con il miglioramento della competenza professionale
7. Integrare la formazione continua con il miglioramento continuo della qualità dell'assistenza

# La formazione continua in medicina nell'era della clinical governance: opportunità e criticità

di Antonino Cartabellotta\*