

venerdì, 24 giugno 2022

Seguici su



IL GIORNALE D'ITALIA

Il Quotidiano Indipendente

"La libertà al singolare esiste solo nelle libertà al plurale"

Benedetto Croce

 Politica Esteri Cronaca Economia Sostenibilità Innovazione Lavoro **Salute** Cultura Costume Spettacolo Sport Motori iGdi TV

Con i prestiti BancoPosta puoi realizzare i tuoi progetti. Prendi un appuntamento in Ufficio Postale. Ti aspettiamo anche il sabato.

prestitiBancoPosta

Per maggiori dettagli vai su poste.it nella pagina Finanziamenti, sezione Prestiti BancoPosta alla voce "Scopri di più" di ciascun tipo di prestito.

SANDRO, 35 ANNI
SOCIAL MEDIA MANAGER



» Giornale d'italia » Salute

Covid, report **Gimbe**: +60% di casi in una settimana. Aumentano anche ricoveri (+14,4%) e terapie intensive (+12,6%)

Attualmente i casi positivi di Covid-19 in Italia sono 652.572. In una settimana l'indice Rt è salito a 1,07, l'incidenza a 504 ogni 100mila abitanti e il tasso di positività al 22,6%

24 Giugno 2022



Articoli Recenti



Giorgia Meloni, Leader di Fratelli di Italia: "Il Partito di Maggioranza relativa non esiste più. Bisogna votare"



Al via il secondo giorno del vertice Ue a Bruxelles



Pinguini Tattici Nucleari: il futuro? Di sicuro sempre insieme



Thilo Kehrer del PSG inaugura un centro giovanile in Burundi



Intesa Sanpaolo, l'AFC digital hub a Torino contro i


 fonte: imagoeconomica.it

Cresce ancora la curva epidemica in Italia: il report **Gimbe** di oggi, venerdì 24 giugno 2022, segna quasi **+60% di nuovi casi Covid** in appena una settimana, nonostante vaccini, mascherine e restrizioni di vario tipo. Nel nostro Paese aumentano anche i **ricoveri** in area medica (+14,4%) e il numero dei pazienti in **terapia intensiva** (+12,6%). Attualmente i casi positivi di Covid-19 in Italia sono 652.572.



crimini finanziari.
Con Innovation
Center, Università,
Politecnico e Centai

AD

Ci prendiamo cura della tua auto con un'ampia offerta di servizi. Scopri di più.

[Ambrosi Auto](#)


Banggood Hobby Day

Shop Branded Goods Online at BG.
100% Quality, Buy More & Save
More!

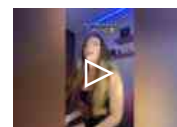
[banggood](#)
[Open](#)


immaginadesso
casa
Calcola >
GENERALI partner di VITA

Più visti

[VIDEO](#)
[NEWS](#)
[FOTO](#)


Nuoto sincronizzato, Anita Alvarez sviene durante la finale dei Mond.. VIDEO CHOC



Chi è Elisa (Eli) Esposito, la 'professoressa' che insegna ... anni e tattoo



Donnarumma, lite con la giornalista Rai Tizia Alla dopo Ge... VIDEO intervista



Antonello Venditti canta "Notte prima degli esami" al suo liceo Giulio C... VIDE



Vaccino Covid, "globuli rossi 'impilati' nelle vene e tracce di grafene": il v... Arianna

Covid, report **Gimbe**: +60 di casi in una settimana. Aumentano anche ricoveri (+14,4%) e terapie intensive (+12,6%)

Rispetto ai 7 giorni scorsi, il report della **Fondazione Gimbe** sul Covid-19 registra un aumento del 58,9% dei contagi (nel periodo 15-21 giugno). Il presidente, **Nino Cartabellotta**, afferma: "Assistiamo a una netta impennata dei nuovi casi, che si attestano intorno a 255 mila con una media mobile a 7 giorni che supera quota 36 mila casi al giorno". Le morti calano del 19% in una settimana, ma prosegue senza tregua l'aumento delle ospedalizzazioni. In particolare questa settimana sono 5.064 i ricoveri in area medica e 216 quelli in terapia intensiva.



"Servono vaccini urgenti contro le nuove varianti": ne dubitate?

Come volevasi dimostrare, la salvezza è sempre una dose più in là

Tra il 15 e il 21 giugno, i pazienti ricoverati in ospedale hanno fatto segnare un aumento del 14,4% nei reparti ordinari e del 12,6% nelle terapie intensive. Marco Mosti, direttore operativo della Fondazione **Gimbe**, ha fatto sapere che "sul fronte degli ospedali, l'incremento dei nuovi casi ha determinato un'inversione di tendenza nei ricoveri sia in area medica (+14,4%) che in terapia intensiva (+12,6%)" rispetto alla settimana scorsa.

La crescita dei contagi tocca tutte le Regioni d'Italia: il dato più alto riguarda il **Friuli Venezia Giulia** (+91,5% di nuovi contagi Covid rispetto alla settimana scorsa). L'incidenza settimanale di Coronavirus, invece, a livello nazionale sale a 504 ogni 100mila abitanti nel periodo 17-23 giugno. Nel periodo 10-16 giugno era invece di 310 ogni 100mila abitanti. Infine, in una settimana, l'indice Rt è salito a 1,07. Il tasso di positività è al 22,6%.

Seguici su



Tags: covid [i](#) [gimbe](#)

Commenti

Scrivi/Scopri i commenti 

Vedi anche



280 euro al mese per 10 ore di lavoro al giorno a Napoli: il video-denun... Tik Tok



Elena Del Pozzo, la nonna: "Martina picchiava la bimba e diceva c... denunciarla'



Campari, Garavoglia: "Certe governance rappresentano una situazio... Mediolanum



Olena Zelensky a Forte dei Marmi, la moglie del presidente ucr... giorni fa". VIDEO



Quando Di Maio tuonava contro i voltagabbana del Parla... vacche". VIDEO

SCONTI ESCLUSIVI SULLA SPESA ONLINE Approfittane ora
 Sconti esclusivi sulla spesa online su Carrefour 
 Carrefour.it

SUPERIOR DRIVING PLEASURE
 PROGETTATI PER IL TUO SUV



SCORPION ALL SEASONS HP 4
 SCOPRI DI PIU' 

Covid 19, +32,1% contagi in una settimana (a 161k): il virus corre nonostante vaccinazioni oltre il 90% della popolazione