

LA PANDEMIA

FLESSIONE: IN UN GIORNO 158 POSITIVI

A pagina 12

Altri 158 positivi e un morto I contagi stanno arretrando

Numeri in flessione in provincia, in Lombardia e in Italia (tasso al 13,2%). Calano anche i ricoverati

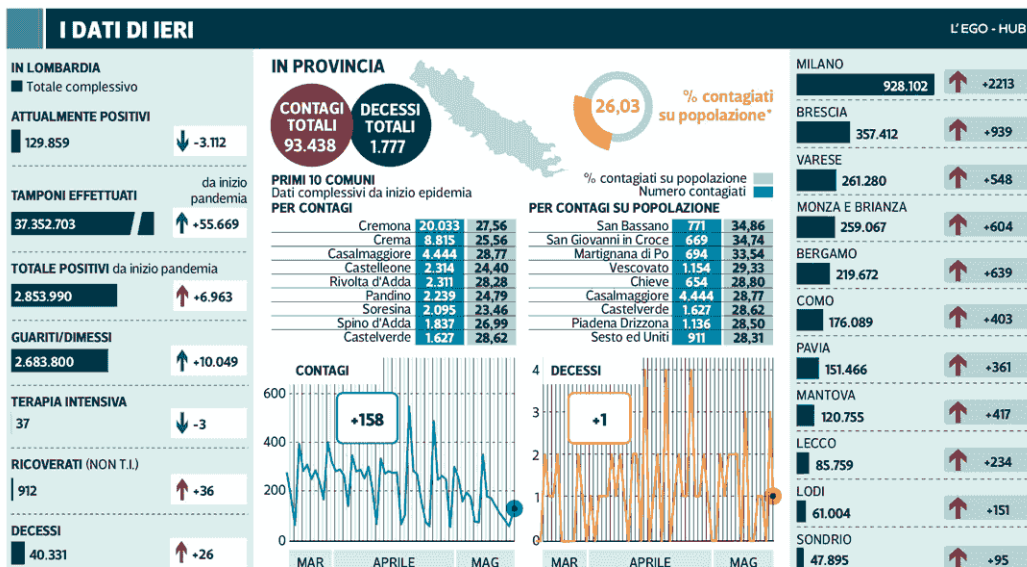
■ **CREMONA** Crollano i contagiati (158 ieri), se si considerano le ultime due settimane, in provincia di Cremona. Così nei primi due giorni della settimana i nuovi positivi sono 176, mentre la settimana scorsa – sempre i primi due giorni – erano stati 422 e due settimane fa 379.

Dall'inizio dell'anno il bollettino sanitario registra 222 morti – 19 dei quali in maggio, 1 ieri – con 2.702 contagi. I nuovi positivi quindi sono in fase calante, dato che si riscontra anche in Lombardia dove prosegue la diminuzione dei ricoverati nelle terapie intensive (-3), con 6.963 nuovi positivi così suddivisi: Milano 2.213, di cui 872 in città, Brescia 939, Bergamo 639, Monza e Brianza 604, Varese 548, Mantova 417, Co-

mo 403, Pavia 361, Lecco 234, Lodi 151, Sondrio 95. Anche i dati nazionali sono confortanti e sul fronte epidemiologico si registrano 44.489 nuovi contagi e 148 vittime secondo i dati del Ministero della Salute. Il tasso di positività è al 13,2%, stabile rispetto al giorno precedente. Sono 337 i pazienti ricoverati in terapia intensiva, 16 in meno rispetto alle 24 ore precedenti.

Continua però il pressing del Ministero della Salute sulla campagna vaccinale, sollecitando in un documento le Regioni e le Province autonome a rafforzare le campagne di informazione pubblica sull'utilità delle dosi aggiuntive per le fasce di popolazione a rischio. L'appello è quello di coinvolgere direttamente i medici di

medicina generale e i pediatri di libera scelta nella campagna vaccinale e di rafforzare subito il sistema di «chiamata attiva» dei singoli cittadini interessati alla somministrazione. Quest'ultimo è un sistema adottato con successo in Piemonte, secondo quanto riferito dal presidente della Fondazione Gimbe Nino Cartabellotta. «Per le quarte dosi, il Piemonte ad esempio è arrivato all'87% rispetto al Molise (4,3%), la Basilicata (6%), il Veneto (10%) e la Calabria (5%)».



Peso: 1-1%, 12-41%