

IL PUNTO

Il virus continua a mietere vittime

Covid Sono già nove i decessi quasi quanti quelli delle due settimane precedenti. Segnalata la morte di una donna di 89 anni Ieri più casi, 669, che negativizzati, 626. Incidenza in risalita come confermato anche dalla rilevazione del Gimbe. Tasso al 18,7%

RAFFAELE CALCABRINA

■ Nove morti in quattro giorni e contagi in risalita. È il conto che presenta il Covid dopo la doppia settimana di festa per la Pasqua e il 25 aprile. In crescita tutti gli indicatori, mentre resta stabile a 60 la quota dei ricoverati.

La giornata

Sono 669 i nuovi positivi e dunque più dei negativizzati che si fermano a 626. La lista è aperta da Frosinone con 83 contagiati, seguita da Alatri a 65, Cassino a 63, Veroli a 45, Ferentino a 39, Ceccano a 18, Sora a 17, Arce a 16, Sant'Elia Fiumerapido a 14, Anagni, Arpino, Boville Ernica, Fiuggi, Roccasecca e Torrice a 12, Monte San Giovanni Campano e Pontecorvo a 11, Ceprano a 10, Cervaro, Guarano e Isola del Liri a 9, Paliano, Pico, Pignataro Interamna e Vallecorsa a 8, Morolo a 7, Esperia, Pincisco, Piglio, Pofi, San Donato Val di Comino a 6, Casalvieri a 5, Alvito, Broccostella, Castrocielo, Patrica, Ripi, San Vittore del Lazio, Sgurgola, Supino e Trivigliano a 4, Aquino, Arnara, Castro dei Volsci, Giuliano di Roma, Serrone e Vico nel Lazio a 3, Acuto, Amaseo, Atina, Ausonia, Fontana Liri, Fontechiari, Fumone, Gallinara, Pastena, Pescosolido, Piedimonte San Germano, San Giorgio a Liri, San Giovanni Incarico, Strangolagalli, Terelle, Torre Cajetani, Vallemoia e Vallerotonda a 2, Belmonte Castello, Castelliri, Colfelice, San Biagio Saracinisco, Sant'Apollinare, Vicalvi, Villa Latina, Villa Santa Lucia e Villa Santo Stefano a 1. Sono 74 i comuni interessati da almeno un contagio.

I decessi

Sono 9 già le vittime in settimana. Quasi quanto quelle delle ultime due messe insieme, fermatesi a 10. L'ultima vittima comunicata dall'Asl è una donna di 89 anni residente a Monte San Giovanni Campano. Ed è la numero 23 del mese di aprile, mentre a marzo erano state 39. Tuttavia, tanti decessi in così breve tempo non si avevano dal 9 all'11 marzo, nove anche in quell'occasione ma in tre giorni.

L'andamento

Il monitoraggio della fondazione **Gimbe** rileva, nella settimana 20-26 aprile, «un aumento dei nuovi casi (433.321 contro 353.193) in tutte le regioni. Sono 11 le province con incidenza superiore a 1.000 casi per 100.000 abitanti. Occupazione dei posti letto stabile in area medica e in lieve calo nelle terapie intensive. Aumentano i decessi (1.034). L'88,1% della platea ha ricevuto almeno una dose di vaccino e l'86,5% ha completato il ciclo vaccinale. 6,89 milioni i non vaccinati, di cui 2,75 milioni di guariti protetti solo temporaneamente. 1,83 milioni candidati a ricevere subito la terza dose. Tasso di copertura quarte dosi nelle persone immunocompromesse al 13,1% e solo 122.041 dosi somministrate a over 80, ospiti Rsa e fragili della fascia 60-79 anni. Circolazione del virus ancora molto elevata: ragionevole abolire il green pass, ma non l'obbligo di mascherina sui mezzi pubblici e nei locali al chiuso».

In provincia di Frosinone questa settimana già raggiunta quota 1.776 casi a 440 di media ogni 24 ore. Nei primi quattro giorni della

passata settimana erano 1.606 a 401,50 di media, ragion per cui in questo lasso di tempo si ha un incremento del 10,58%. Negli ultimi

sette giorni i contagiati sono 3.520 a 502,85 di media. Rispetto ai sette giorni precedenti (3.027 a 432,42 di media) l'aumento è del 16,28%. A 14 giorni (4.191 a 598,71), invece, i casi scendono del 16,01%. A conferma di un andamento ancora altalenante.

E, infatti, sempre secondo il monitoraggio del Gimbe nell'ultima settimana il Lazio registra una crescita del 17,8% contro una media nazionale del 22,7%. A livello provinciale, invece, l'incidenza più alta è a Rieti con 962 e una crescita del 33%, seguono Latina a 926 e il 29%, Roma a 781 e 14,8%, Frosinone a 739 e 22,9% e Viterbo a 657 e 23%.

Gli indicatori

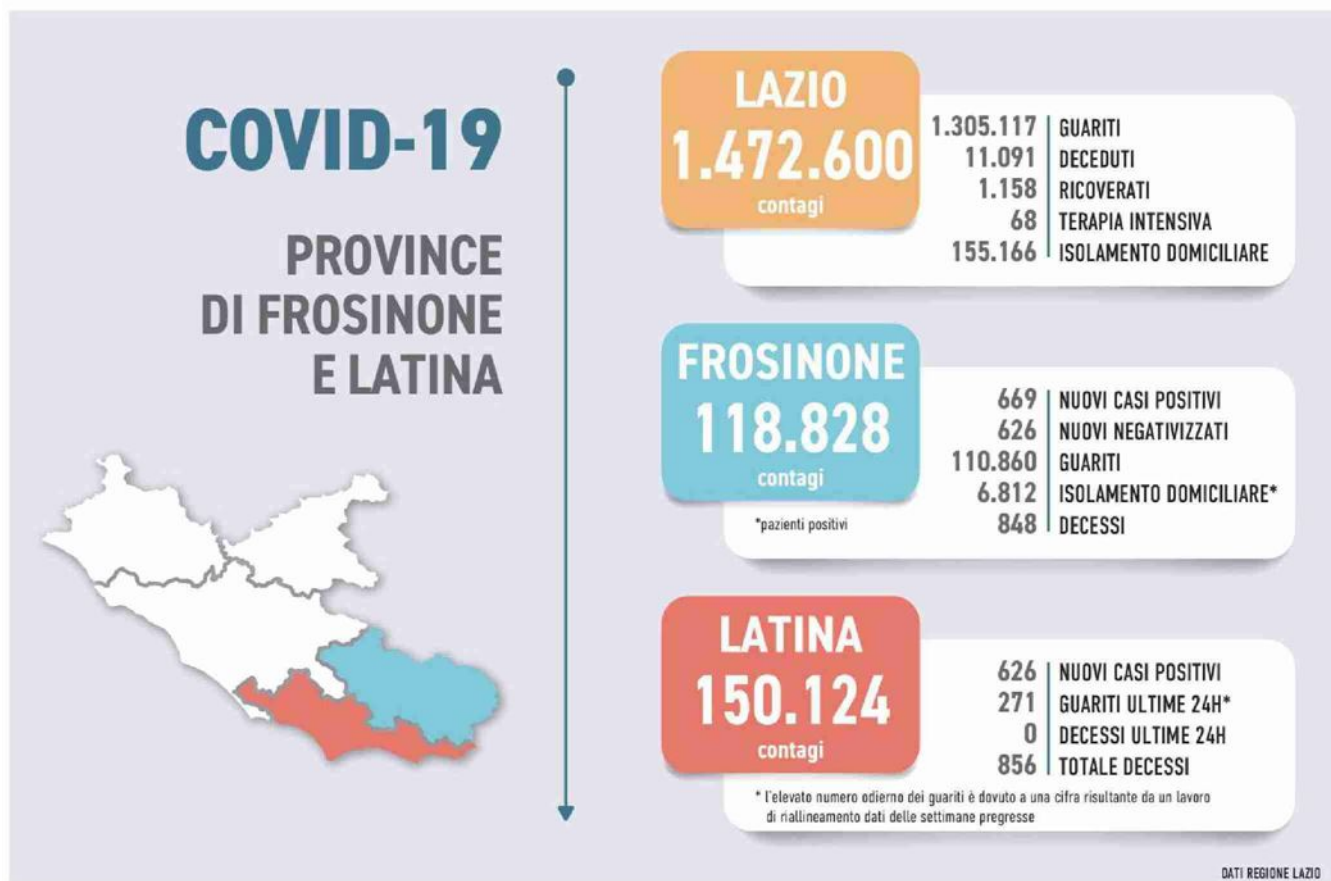
Riprende a crescere dopo una giornata di stop l'incidenza per 100.000 abitanti, che arriva a 737,95, quinto giorno di fila oltre 700. Il tasso di positività risale del 17,52% al 18,76%, con una media settimanale al 17,23%, in risalita rispetto alla precedente. Stabili a 60 i ricoverati, mentre i negativizzati sono 626 per la seconda volta nella settimana meno dei nuovi positivi. ●

© RIPRODUZIONE RISERVATA

**In sette giorni
più 10,58%
di nuove
diagnosi
Stabili
a 60
i ricoverati**



Peso:62%



La situazione del Covid nelle province di Frosinone, Latina e nel Lazio



Peso:62%