

L'EPIDEMIA

NUMERI DEL CORONAVIRUS

Contagi, balzo e frenata Solo 4 pazienti Covid nelle terapie intensive

Leggera flessione della curva dopo 7 giorni di crescita. Ricoveri in calo

ANCONA Le Marche si presentano al nuovo allentamento delle misure anti Covid, con il green pass lasciato da domenica in un cassetto e mascherine sempre più rare, con una diffusione del virus sei volte e mezzo superiore rispetto a un anno fa, quando eravamo appena usciti da un semi-lockdown, dopo due mesi tra zona rossa e arancione. La differenza, grazie allo scudo della campagna vaccinale di massa, la fanno i dati sui ricoveri per Covid. La pressione dell'epidemia sul sistema sanitario al momento non è nemmeno paragonabile a quella di un anno fa, quando l'incidenza settimanale era di 126,9 nuovi positivi ogni 100mila residenti (contro gli 833,2 di ieri) ma i malati affetti da Coronavirus occupavano il 34% dei posti disponibili in terapia intensiva e il 37% in area medica. L'ultimo bollettino dell'Osservatorio epidemiologico della Regione Marche segnala 187 ricoveri per Covid nelle Marche (-8 in 24 ore), 4 dei quali in terapia intensiva, con una saturazione dell'1,7% dei posti letto totali, e 183 in area medica (18,2% di occupazione).

Omicron-2

Insomma, tutt'altro scenario, anche se la diffusione della subvariante Omicron-2,

ormai prevalente quasi al 100% nella nostra Regione, continua ad alimentare una circolazione virale molto sostenuta. Ieri sono stati registrati 1.963 nuovi casi di positività, con un'incidenza che da un paio di giorni è in leggera flessione, dopo sette giorni consecutivi di rialzo dei contagi seguiti alle festività pasquali. Nell'ultima settimana nelle Marche i nuovi casi di Sars-Cov-2 hanno avuto un aumento del 6,5%, con una pendenza della curva però molto addolcita rispetto all'ultimo report della Fondazione indipendente **Gimbe**, relativa alla settimana 20-26 aprile, che segnalava per le Marche un'impennata di casi con un +28%. I ricoveri sono rimasti sostanzialmente stabili - i totali sono saliti da 181 a 187 - e quelli in terapia intensiva addirittura diminuiti, da 5 a 4. E sono diminuiti anche i positivi attuali, marchigiani con un'infezione attiva, scesi da 7.435 a 6.185.

L'ultimo report settimanale della Fondazione **Gimbe** scatta anche un'istantanea sulla campagna vaccinale. La percentuale di popolazione vaccinabile (over 5 anni) che non ha ricevuto nessuna dose di siero anti-Covid nelle Marche è pari al 8,4% (superiore alla media italiana al 7,2%) a cui aggiungere la popolazione

over 5 anni protetta a seguito da guarigione da meno di 180 giorni, pari al 6,5%. La percentuale di popolazione con più di 5 anni che non ha ricevuto nemmeno la terza dose di vaccino è del 2,9% (media Italia 3,9%) a cui aggiungere la popolazione over 5 anni guarita da meno di 120 giorni, che non può ricevere la terza dose nell'immediato, pari al 13,4%. Nelle Marche il tasso di copertura vaccinale con quarta dose (immunodepresse) è del 8,5% (media Italia 13,1%) e con quarta dose per over 80, ospiti Rsa e fragili fascia 60-79 è del 1,7% (media Italia 2,8%). Sempre in ritardo nelle Marche la vaccinazione pediatrica: la popolazione 5-11 anni che ha completato il ciclo vaccinale è pari 20,1% (media Italia 34,3%) a cui si aggiunge un ulteriore 2,3% (media Italia 3,6%) solo con prima dose.

I.s.

© RIPRODUZIONE RISERVATA

**LA SATURAZIONE DEI REPARTI
DI RIANIMAZIONE È ALL'1,7%
UN ANNO FA ERA AL 34%**



Peso:66%

Il report settimanale (22-28 aprile)

DODICI PUNTI

Contagi
Incidenza settimanale
da 782,7 a 833,2
+6,5%

Positivi attuali
Da 7.435 a 6.185
-16,8%

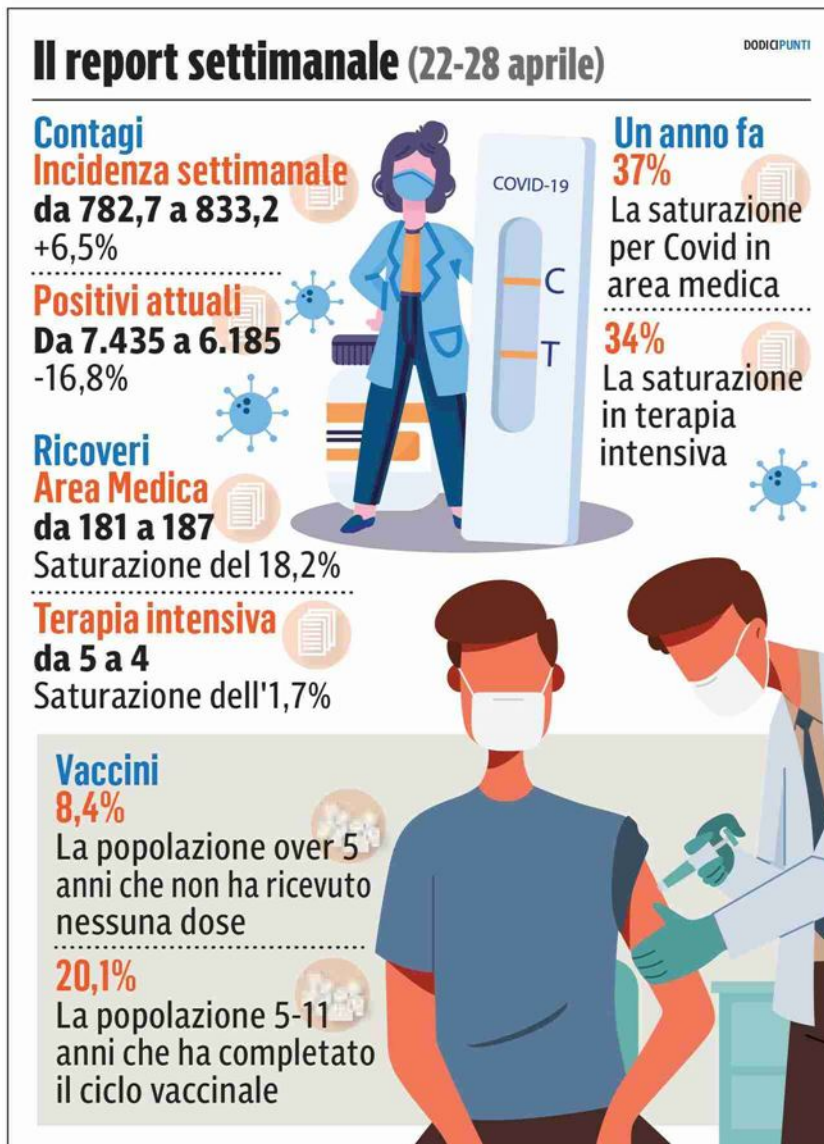
Ricoveri
Area Medica
da 181 a 187
Saturnazione del 18,2%

Terapia intensiva
da 5 a 4
Saturnazione dell'1,7%

Vaccini
8,4%
La popolazione over 5
anni che non ha ricevuto
nessuna dose
20,1%
La popolazione 5-11
anni che ha completato
il ciclo vaccinale

Un anno fa
37%
La saturazione
per Covid in
area medica

34%
La saturazione
in terapia
intensiva



Peso: 66%