

LA PROROGA

l'emergenza

Green pass, il via libera all'estensione a 12 mesi allontana la terza dose

Il punto I 9 mesi previsti stanno terminando per il personale sanitario E anche gli insegnanti in autunno avrebbero avuto le prime scadenze

■ Dopo giorni di illazioni e ipotesi è arrivato il primo punto fermo sulla durata del Green pass. Il Cts, secondo quanto riportano le agenzie di stampa, ha dato il via libera alla proroga a 12 mesi per la validità del certificato necessario per poter entrare in luoghi al chiuso, come bar o ristoranti, ma anche palestre, piscine, musei e concerti. Dal primo settembre l'obbligo di certificazione verde è esteso anche ai trasporti, alla scuola e all'università. Quello del Comitato tecnico scientifico è un parere, ma la decisione definitiva spetta come sempre al Governo. I 9 mesi previsti, comunque, stavano per scadere per il personale sanitario. Per medici, infermieri e lavoratori della sanità le vaccinazioni sono iniziate tra fine dicembre e inizio gennaio. E anche gli insegnanti, categoria

prioritaria, in autunno avrebbero avuto le prime scadenze.

Dal punto di vista pratico, l'estensione della validità renderà possibile disegnare con maggiore margine di tranquillità il percorso verso la terza dose, che sembra ormai certa per i soggetti più esposti.

La proroga della durata della certificazione verde ha lasciato, però, più di una perplessità a fronte di recenti studi sulla riduzione a causa della variante Delta



Peso:2-77%,3-49%

della protezione dei vaccini. In una intervista sul Corriere della Sera il professor Sergio Abrignani, immunologo, componente del comitato tecnico scientifico ha spiegato che «la protezione del vaccino diminuisce ma si mantiene comunque alta. Non è quindi una contraddizione pro-

rogare la validità del Green pass e ammettere che dopo due dosi l'efficacia si abbassa perché si è ancora protetti». ●

La protezione
del vaccino
diminuisce
ma resta
comunque
alta

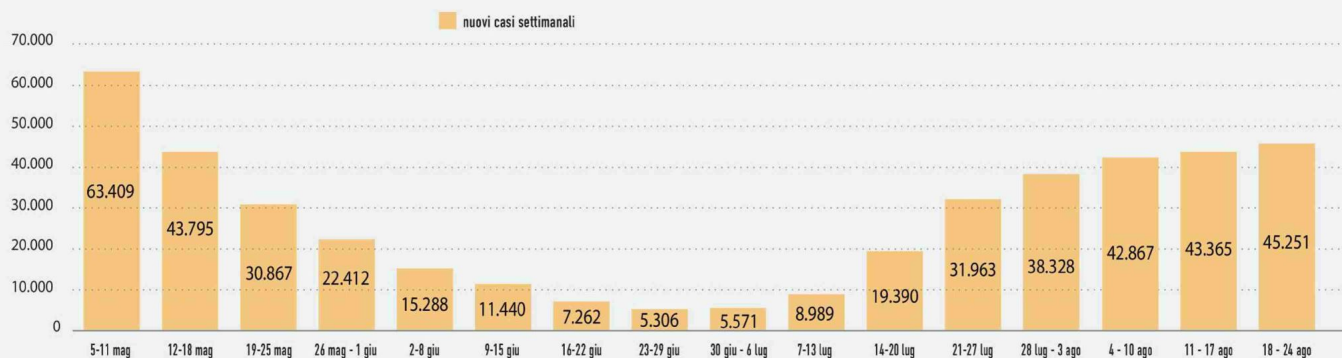


Parere favorevole del Cts, ora si attende l'ok definitivo del Governo



Peso:2-77%,3-49%

COVID-19 TREND SETTIMANALE DEI NUOVI CASI



Elaborazione GIMBE su dati Ministero Salute, Commissario Straordinario Covid-19

COVID-19 PROVINCE DI FROSINONE, LATINA E ROMA

NEI COMUNI

Comune	CASI	DI OGGI
Aprilia	4765	3
Bassiano	82	
Campodimele	27	
Castelforte	359	
Cisterna di Latina	2715	3
Cori	770	1
Fondi	2835	8
Formia	2338	2
Gaeta	931	1
Itri	465	1
Latina	7708	6
Lenola	286	3
Maenza	206	
Minturno	1182	
Monte San Biagio	382	
Norma	168	
Pontinia	1081	
Ponza	102	
Priverno	937	1
Prossedi	52	
Rocca Massima	80	
Roccagorga	397	
Roccasecca	49	
Sabaudia	1058	2
San Felice Circeo	491	3
SS. Cosma e Dam.	400	1
Sermoneta	605	
Sezze	1626	2
Sonnino	536	
Sperlonga	138	
Spigno Saturnia	197	
Terracina	2961	2
Ventotene	23	
TOTALE	35952	39

I casi dei singoli Comuni includono guariti e deceduti



Peso:2-77%,3-49%



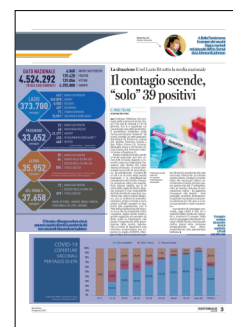
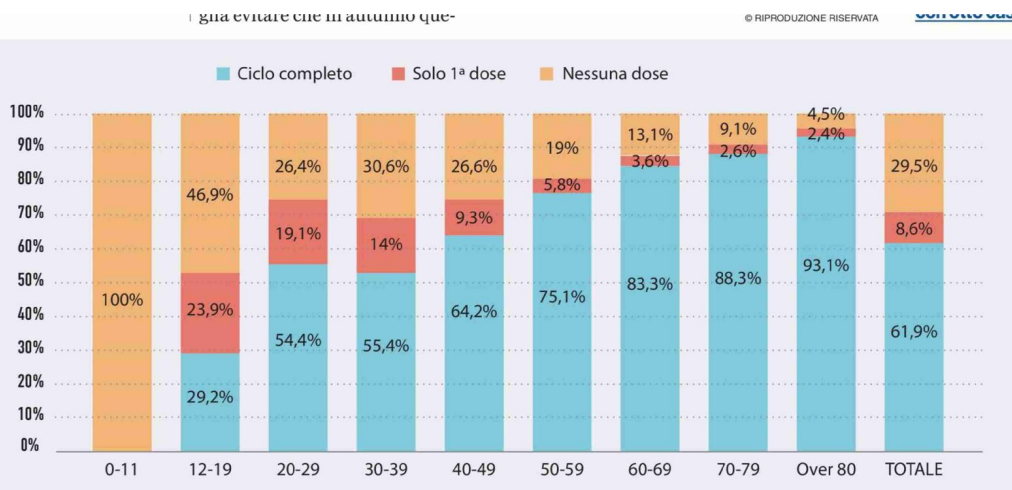
D'Amato: «Bisogna evitare che in autunno questa diventi la pandemia dei non vaccinati riducendone la platea»



Peso:2-77%,3-49%

COVID-19 COPERTURE VACCINALI PER FASCE DI ETÀ

Elaborazione GIMBE su dati Ministero Salute,
Commissario Straordinario Covid-19



Peso:2-77%,3-49%