

6.171 Più ricoveri e intensive «È la quarta ondata»

leri i contagi oltre quota 6 mila. La Fondazione **Gimbe**: i dati segnano un nuovo salto. In Emilia ospedali lontani dall'emergenza ► **Alle pag. 2, 3, 16**

ROMA

Quarta ondata Ora le vittime ricominciano ad aumentare

L'ALLARME DEGLI ESPERTI: 46%
DI DECESSI IN PIÙ IN 7 GIORNI
DOPO 15 SETTIMANE IN CALO

Manuela Correrà

● Con i nuovi casi di Covid-19 che continuano ad aumentare ogni giorno - sia pure con un iniziale rallentamento della velocità di crescita - così come i decessi e i ricoveri, l'Italia è entrata nella quarta ondata epidemica. La valutazione arriva dalla Fondazione Gimbe che, nel suo monitoraggio indipendente relativo alla settimana 21-27

luglio, evidenzia come i morti a causa dell'infezione abbiano registrato una crescita molto considerevole. Un quadro che risente dell'effetto della varian-



Peso: 1-4%, 2-50%

te Delta: pesa la sua maggiore trasmissibilità e il fatto che pure i vaccinati, ha ricordato l'epidemiologo Anthony Fauci, possono contagiare, ma vaccinarsi è cruciale, ha avvertito, per fermare l'emergere di nuove varianti.

Di fatto, avverte Gimbe, siamo entrati nella quarta ondata. Dopo 15 settimane di calo, tornano a salire le vittime: 111 nell'ultima settimana, sono state il 46% in più rispetto ai 76 della settimana precedente. Si evidenzia inoltre un incremento settimanale del 64,8% di nuovi casi (31.963 rispetto 19.390), un aumento del 42,9% di persone in isolamento (68.510 rispetto a 47.951), un aumento del 34,9% di ricoveri con sintomi (1.611 rispetto a 1.194) e del 14,5% delle terapie intensive.

In tutte le Regioni eccetto il Molise si rileva un incremento percentuale dei nuovi casi e in 40 Province l'incidenza supera i 50 casi per 100.000 abitanti. Il virus, inoltre, «circola più di quanto documentato», dichiara **Nino Cartabellotta**, presidente Gimbe, «a causa dell'insufficiente attività di testing e dalla mancata ripresa del tracciamento dei contatti».

La risalita dei numeri è confermata dai dati del bollettino giornaliero del ministero della Salute. Sono 6.171 i positivi nelle ultime 24 ore rispetto ai

5.696 del giorno precedente, e sono 19 le vittime in un giorno (15 il giorno prima). Il tasso di positività è del 2,7%, in aumento rispetto al 2,3%. Balzo anche per i ricoveri ospedalieri in terapia intensiva e nei reparti ordinari.

A pesare è soprattutto la variante Delta. Anche i vaccinati si possono contagiare, ha ricordato Fauci, consigliere della Casa Bianca sulla pandemia, ed è noto che i vaccini non proteggono al 100% dal contrarre l'infezione. La protezione è infatti stimata all'88,5% dopo due dosi dall'Istituto superiore di sanità.

I vaccini prevengono però altamente le forme gravi della malattia. «Nessun vaccino è efficace al 100%, perché il virus è cambiato - ha spiegato Fauci -. I dati sulla mutazione Delta che abbiamo a disposizione oggi mostrano che il livello di infezione nelle mucose in una persona vaccinata è lo stesso di quello in una persona non vaccinata» ma in chi è vaccinato «il rischio che la malattia si manifesti in forma grave è più basso. È estremamente raro che una persona vaccinata, se pur contagiata, finisca in ospedale». «È necessario che la maggioranza delle persone si vaccini», perché «finché c'è circolazione ele-

vata del virus tra le persone non vaccinate, rischiamo una variante peggiore della Delta, che nemmeno i vaccinati potrebbero gestire», avverte.

Ad ogni modo, lo scenario futuro non è totalmente negativo secondo le valutazioni del sottosegretario alla Salute Pierpaolo Sileri. Difficilmente, sottolinea, «avremo l'esperienza di mille morti al giorno come abbiamo avuto diversi mesi fa, avremo un virus che continuerà a circolare e si trasformerà da pandemia a endemia nel 2022, senza creare grossi danni a coloro che sono vaccinati». Questo vuol dire, conclude, che «vivremo il 2022 con degli aggiustamenti, magari con richiami di vaccini più moderni aggiornati alle varianti che girano, ma non diciamo baggianate affermando che lotteremo ancora 5-10 anni contro Covid-19».



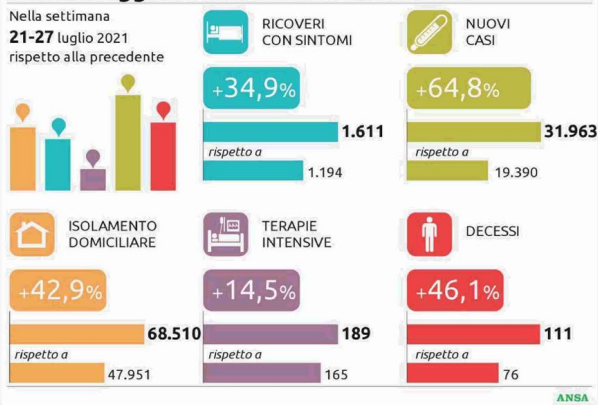
Peso:1-4%,2-50%



A Roma turisti e residenti affollano piazza Campo de' Fiori e a Gerusalemme un sanitario inocula ad una paziente una dose di siero contro il Covid-19 ANSA

Monitoraggio Gimbe: numeri in crescita

Nella settimana
21-27 luglio 2021
rispetto alla precedente



Peso:1-4%,2-50%