

L'ANDAMENTO DELLA PANDEMIA

# Tornano a salire i decessi e i ricoveri nei reparti Covid

ROMA. È tornato a crescere il numero dei decessi legati al coronavirus in Italia, dopo il dato di domenica (144) che aveva indotto a sperare in una vera inversione di tendenza anche sotto questo aspetto. Ma la doccia fredda è arrivata dopo 24 ore, con un numero di nuove vittime (256) che torna in linea con i giorni precedenti. Il totale dei morti è ora di 121.433. A calare sono invece i contagi, costantemente, anche se il dato di ieri, 5.948 contro i 9.148 di domenica, è parzialmente falsato dal diverso numero di test effettuati, come sempre accade nel weekend. I controlli sono stati 121.829, con un tasso di positività di circa il 4,9 per cento.

Notizie migliori arrivano an-

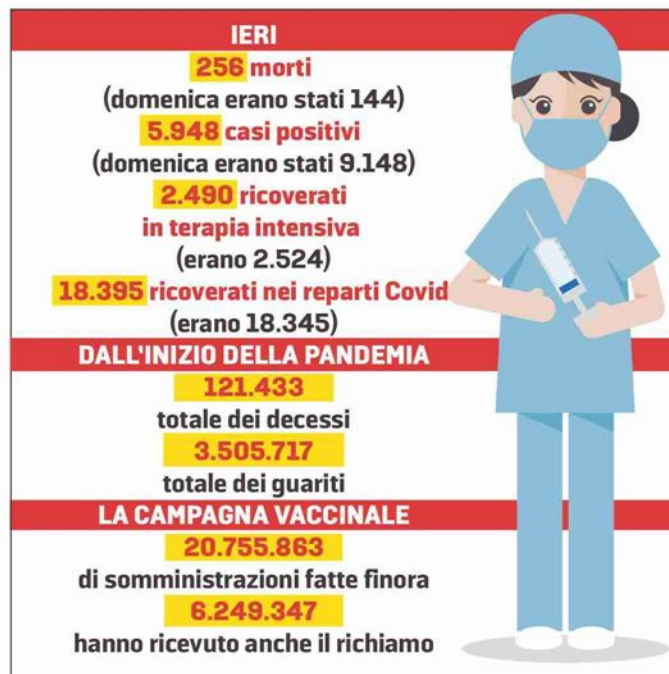
che dalla pressione sugli ospedali, che cala per quanto riguarda le terapie intensive: sono 34 in meno i posti occupati, in totale 2.490, con 121 nuovi ingressi giornalieri. Cresce invece il numero dei pazienti ricoverati nei normali reparti, 18.395, ovvero 50 più di ieri.

Un dato positivo è quello degli attualmente positivi: dopo il lieve incremento di domenica, nelle ultime 24 ore sono 7.348 in meno, per un totale di 423.558. Sono 13.038 i pazienti guariti ieri, 3.505.717 da inizio pandemia.

In questo quadro, la Fondazione **Gimbe** sottolinea che la riapertura delle scuole potrebbe aver pesato nella risalita dell'Rt in alcune regioni: «L'ultimo report dell'Istituto superiore della sanità rileva una lie-

vissima risalita prevalentemente a carico di sette regioni, difficile dire adesso se questo possa essere motivo di preoccupazione, sicuramente sappiamo che l'indice Rt è il primo indicatore a crescere in caso di risalita dei casi. Potrebbe essere dovuto a un incremento dei casi tra i bambini tornati a scuola subito dopo Pasqua. Adesso vedremo cosa succederà verso la metà di maggio, quando si valuteranno gli effetti di un'Italia tornata quasi completamente gialla», spiega il presidente della Fondazione, **Nino Cartabellotta**.

— **Claudio Maddaloni**



Peso:22%

Il presente documento è ad uso esclusivo del committente.

496-001-001