

L'emergenza Resta l'allarme nelle scuole. Positiva alla variante inglese una famiglia di Aprilia e rischio cluster in una comunità di Cori

# Il Coronavirus rialza la testa

Contagio di nuovo a livelli preoccupanti, l'ascesa continua degli ultimi giorni è culminata ieri con 178 nuovi casi

Il Covid-19 torna a dilagare anche nella nostra provincia. Negli ultimi quattro giorni si è registrata un'avanzata esponenziale, culminata ieri con 178 nuovi casi. Siamo di fatto entrati in quella terza ondata dell'emergenza sanitaria che tutti speravamo di evitare. La conferma è arrivata anche a livello nazionale con un 30% in più di contagi nell'arco di una settimana. A

rendere meno amara l'offensiva del virus sul nostro territorio è l'assenza di decessi da due giorni. Intanto, mentre resta alto l'allarme nelle scuole, ad Aprilia la variante inglese ha contagiato un'intera famiglia e c'è preoccupazione a Cori per il rischio focolaio in una comunità alloggio che ospita ragazzi in difficoltà.

Pagine da 2 a 5

## scenario

# Altri 178 positivi nel conto Nel Lazio salgono i contagi ma si resterà in zona gialla

**La situazione** In provincia prosegue l'ascesa dei nuovi casi e a livello regionale si è sfiorato l'arancione davanti a un indice Rt salito a 0.98

### IL VIRUS TRA NOI

ALESSANDRO MARANGON

L'ascesa continua spedita. Il Sars-Cov-2 sembra aver cambiato marcia in maniera definitiva accelerando l'avanzata anche nella nostra provincia. I segnali, come noto, erano già arrivati mercoledì, quando i 150 nuovi casi positivi annunciati dalla Asl di Latina, seguiti ai 99 di martedì e ai 76 di lunedì, avevano lasciato intendere un cambio di passo preoccupante che ieri ha avuto un'ulteriore conferma alla luce di altri 178 contagi

nel conto generale. L'unico dato a rendere meno amara l'offensiva del Covid-19 sta nel fatto che è finito in archivio un altro giorno senza decessi, e questo sta a significare che da 48 ore siamo fermi a 440



Peso: 1-13%, 2-47%

vittime complessive. Come è da accogliere sempre con piacere il numero dei guariti: 26 quelli che si sono riscontrati nelle ultime 24 ore. Un altro dato poco rassicurante come quello dei nuovi casi, invece, è relativo agli accessi per Covid in ospedale, visto che anche ieri se ne sono contati almeno 15 al Pronto soccorso del Goretti di Latina (lo stesso numero del 4 marzo 2020). La pressione del Coronavirus sul personale ospedaliero, dunque, non si attenua anche se al momento non risultano particolari problemi nella gestione delle prese in carico. Nel frattempo, allargando il discorso a livello regio-

nale, va sottolineato che il Lazio resterà in zona gialla ma con "riserva", visto che con un indice Rt (il valore di diffusione del virus) a 0.98 non si può certo stare tranquilli. Tradotto in soldoni vuol dire che, per ora, abbiamo solo sfiorato la zona arancione che però resta una minaccia concreta in caso di un peggioramento della situazione. «Oggi, su oltre 13mila tam-

poni nel Lazio e oltre 20mila antigenici per un totale di oltre 33mila test - ha spiegato ieri l'assessore alla Sanità Alessio D'Amato - si sono registrati 1.702 casi positivi. I decessi sono stati 22 e 1.426 i guariti.

Diminuiscono i morti mentre aumentano i contagi, i ricoveri e i posti occupati nelle terapie intensive. Il rapporto tra positivi e tamponi è al 12%, ma se consideriamo anche gli antigenici la percentuale è al 5%. L'allerta deve rimanere alta perché stanno aumentando anche i nuovi focolai». ●

© RIPRODUZIONE RISERVATA

**Ieri all'ospedale Goretti si sono contati almeno 15 ricoveri per Covid al Pronto soccorso**

**Un aspetto confortante sta nel fatto che da 48 ore non si registrano decessi**

**I numeri dal 24 febbraio al 2 marzo**

**1.940**

● E' il dato relativo ai decessi, pari al -10,9%, che si sono registrati in Italia nei sette giorni presi in esame dall'ultimo monitoraggio della Fondazione Gimbe

**+41.592**

● Ecco il numero dei pazienti Covid che risultano in isolamento domiciliare sul territorio nazionale (11,3%)

**123.272**

● Questo è invece il dato relativo ai nuovi casi positivi che si sono accertati in Italia nella settimana di riferimento del monitoraggio Gimbe e che sta a significare un +33,2%. E' l'aumento che ha indotto la Fondazione a parlare di terza ondata già in atto

**+181**

● E' il dato relativo ai posti occupati nelle terapie intensive delle strutture ospedaliere nazionali che equivale ad un +8,4%

**+1.275**

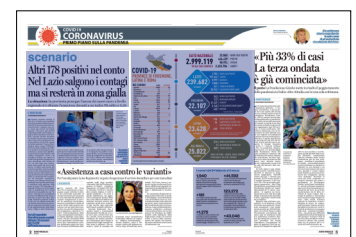
● Questo è invece il dato che prende in esame i pazienti ricoverati con sintomi nella settimana di riferimento del monitoraggio. Di fatto un +7%

**+43.048**

● Sono i casi attualmente positivi in Italia: un dato che equivale a un +11,1%



Il Covid-19 continua a tenere sotto pressione il personale ospedaliero che però, al momento, riesce a gestire le prese in carico senza troppi affanni



Peso: 1-13%, 2-47%

# COVID-19

## PROVINCE DI FROSINONE, LATINA E ROMA

### NEI COMUNI

	CASI	DI OGGI
Aprilia	3209	16
Bassiano	51	1
Campodimele	12	
Castelforte	259	2
Cisterna di Latina	1676	17
Cori	499	8
Fondi	1432	23
Formia	1640	15
Gaeta	641	6
Itri	340	3
Latina	5323	33
Lenola	194	
Maenza	140	
Minturno	877	5
Monte San Biagio	181	
Norma	102	
Pontinia	605	10
Ponza	58	
Priverno	603	
Prossedi	41	
Rocca Massima	49	
Roccagorga	329	2
Roccasecca	40	
Sabaudia	522	2
San Felice Circeo	275	5
SS. Cosma e Dam.	273	2
Sermoneta	352	3
Sezze	1086	2
Sonnino	397	3
Sperlonga	84	
Spigno Saturnia	160	
Terracina	1958	20
Ventotene	20	
<b>TOTALE</b>	<b>23428</b>	<b>178</b>

I casi dei singoli Comuni includono guariti e deceduti

**DATO NAZIONALE**  
**2.999.119**  
TOTALE CASI COINVOLTI

**22.865**  
**446.439**  
**98.974**  
**2.453.706**

NUOVI CASI POSITIVI  
POSITIVI  
VITTIME  
GUARITI

**LAZIO**  
**239.682**  
contagiati

**1.702**  
**197.642**  
**5.997**  
**1.860**  
**241**  
**33.942**

NUOVI CASI POSITIVI  
GUARITI  
DECEDUTI  
RICOVERATI  
TERAPIA INTENSIVA  
ISOLAMENTO DOMICILIARE

**FROSINONE**  
**22.107**  
contagiati

**243**  
**117**  
**17.127**  
**3.140**  
**422**

NUOVI CASI POSITIVI  
NUOVI NEGATIVIZZATI  
GUARITI\*  
IN ISOLAMENTO DOMICILIARE\*\*  
DECESSI

\*compresi i dimessi \*\*pazienti positivi  
Dati aggiornati secondo le rilevazioni ufficialmente comunicate dalla ASL di Frosinone

**LATINA**  
**23.428**  
contagiati

**178**  
**26**  
**-**  
**440**

NUOVI CASI POSITIVI  
GUARITI NELLE ULTIME 24H \*  
DECESSI NELLE ULTIME 24H  
TOTALE DECESSI

\* l'elevato numero odierno dei guariti è dovuto a una cifra risultante da un lavoro di riallineamento dati delle settimane pregresse

**ASL ROMA 6**  
**25.022**  
contagiati

**213**  
**3**  
**339**

NUOVI CASI POSITIVI  
DECESSI NELLE ULTIME 24H  
TOTALE DECESSI

(ANZIO, NETTUNO, LANUVIO, ARDEA, POMEZIA, TORVAJANICA, VELLETRI, LARIANO)



Peso:1-13%,2-47%